

Pokud jsou ve výkresové části projektové dokumentace, v její technické zprávě, nebo ve výkazech výměr výjimečně uvedeny obchodní názvy, slouží pouze k upřesnění specifikace technického a kvalitativního standartu. Může být použito i jiných, kvalitativně a technicky obdobných řešení.



**Modrý Projekt s.r.o.**  
Slovácká 3223/83, 690 02 Břeclav  
IČ: 04223721, DIČ: CZ04223721

Razítko:



## Projektová dokumentace pro provádění stavby dle přílohy č. 13 vyhlášky č. 499/2006 Sb.

Hlavní inženýr projektu:	Jakub Luňák	Zakázkové číslo:	505/23	
Zodpovědný projektant:	Josef Zůl	Formát:	15 x A4	
Vypracoval:	Josef Zůl	Datum:	září 2024	
Stavebník: Obec Šitbořice, Osvobození 92, 691 76 Šitbořice		Místo stavby:	k.ú. Šitbořice (okres Břeclav);762687	
		Stupeň dokumentace:	DPS	
STAVBA:	OBJEKT: D. Dokumentace objektů a technických a technologických zařízení D.1. Dokumentace stavebního nebo inženýrského objektu D.1.1. Architektonicky - stavební řešení D.1.1.1. SO 01 - splašková kanalizace		Paré	
Šitbořice - ul. Na Kopečku, dobudování IS - kanalizace				
		Měřítko	-	
PŘÍLOHA:	Výpis revizních šachet		Číslo výkresu	Revize
			D.1.1.1.16.	-

Tato dokumentace je duševním vlastnictvím projektanta dle zákona č. 121/2000 Sb. a § 168 odst. 2 stavebního zákona č. 183/2006 Sb. Nesmí být bez předchozího písemného souhlasu kopírována, rozmnožována a zpřístupněna jiným fyzickým, nebo právnickým subjektům.

**TABULKA ŠACHET**
**Šachtové dílce**
**Prefa Brno a. s.**

Poř.	Označení šachty	Kóta terénu	Umístění	Kóta poklopu	Kóta dna vývodu	Kóta dna	Výška šachty	Vyrovnávací prstenec pro poklop šachty	Ks	Šachtový kónus zákrytová deska	Ks	Šachtová skruž	Ks	Stupadla	Šachtové dno uložení dna elastomerové těsnění	Ks
		[m n.m.]		[m n.m.]	[m n.m.]	[m n.m.]	[m]									
1	ŠS.1	268.55	vozovka h = 0.0 m	268.55	266.81	266.81	1.74	TBW-Q.1 63/12 TBW-Q.1 63/10	1 1	TBR-Q.1 100-63/58	1	TBS-Q.1 100/25	1	ocel. s PE	TBZ-Q.1 100/522 KOM tl.15cm bez podkladové vrstvy těsnění pro DN 1000	1 2
2	ŠS.2	269.46	vozovka h = 0.0 m	269.46	267.43	267.43	2.03	TBW-Q.1 63/10 TBW-Q.1 63/8	1 2	TBR-Q.1 100-63/58	1	TBS-Q.1 100/50	1	ocel. s PE	TBZ-Q.1 100/522 KOM tl.15cm bez podkladové vrstvy těsnění pro DN 1000	1 2
3	ŠS.3	270.00	vozovka h = 0.0 m	270.00	267.82	267.82	2.18	TBW-Q.1 63/10 TBW-Q.1 63/6	1 1	TBR-Q.1 100-63/58	1	TBS-Q.1 100/25 TBS-Q.1 100/50	1 1	ocel. s PE	TBZ-Q.1 100/522 KOM tl.15cm bez podkladové vrstvy těsnění pro DN 1000	1 3
4	ŠS.4	271.10	vozovka h = 0.0 m	271.09	269.10	269.10	1.99	TBW-Q.1 63/12 TBW-Q.1 63/10	1 1	TBR-Q.1 100-63/58	1	TBS-Q.1 100/50	1	ocel. s PE	TBZ-Q.1 100/522 KOM tl.15cm bez podkladové vrstvy těsnění pro DN 1000	1 2
5	ŠS.5	271.66	vozovka h = 0.0 m	271.65	269.66	269.66	1.99	TBW-Q.1 63/12 TBW-Q.1 63/10	1 1	TBR-Q.1 100-63/58	1	TBS-Q.1 100/50	1	ocel. s PE	TBZ-Q.1 100/522 KOM tl.15cm bez podkladové vrstvy těsnění pro DN 1000	1 2
6	ŠS.6	273.23	vozovka h = 0.0 m	273.22	271.23	271.23	1.99	TBW-Q.1 63/12 TBW-Q.1 63/10	1 1	TBR-Q.1 100-63/58	1	TBS-Q.1 100/50	1	ocel. s PE	TBZ-Q.1 100/522 KOM tl.15cm bez podkladové vrstvy těsnění pro DN 1000	1 2
7	ŠX.0	268.42	vozovka h = 0.0 m	268.34	266.32	266.32	2.02	TBW-Q.1 63/10	3	TZK-Q.1 150-63/17	1			ocel. s PE	monolitické dno 1388 mm bez podkladové vrstvy	


**PREFA BRNO**

...jsme tam, kde vy stavíte

Pref. kanalizační šachty



Název stavby-objektu

Šitbořice- ul. Na Kopečku, dobudování IS

Projektant

Modrý Projekt s.r.o.

STRANA

# TABULKA ŠACHTOVÝCH DEN

Prefa Brno a. s.

Poř.	Označení šachty	Schémat. značka	Označení dna	Vývod		Hlavní přívod		1.vedlejší přívod		2.vedlejší přívod		3.vedlejší přívod		4.vedlejší přívod	
1	ŠS.1		TBZ-Q.1 100/522 KOM tl.15cm	DN (mm)	315/295 SN 12	DN (mm)	315/295 SN 12	DN (mm)		DN (mm)		DN (mm)		DN (mm)	
			stupadla: ocel. s PE	Materiál	PVC Quantum	Úhel β	215	Úhel β		Úhel β		Úhel β		Úhel β	
			žlab: beton s nátěrem	dh[mm]	0	dh[mm]	0	dh[mm]		dh[mm]		dh[mm]		dh[mm]	
			kyneta: 1/2 DN	sklon [‰]	58.0	Materiál	PVC Quantum	Materiál		Materiál		Materiál		Materiál	
			nástupnice: beton s nát.			sklon [‰]	58.0	sklon [‰]		sklon [‰]		sklon [‰]		sklon [‰]	
2	ŠS.2		TBZ-Q.1 100/522 KOM tl.15cm	DN (mm)	315/295 SN 12	DN (mm)	315/295 SN 12	DN (mm)		DN (mm)		DN (mm)		DN (mm)	
			stupadla: ocel. s PE	Materiál	PVC Quantum	Úhel β	157	Úhel β		Úhel β		Úhel β		Úhel β	
			žlab: beton s nátěrem	dh[mm]	0	dh[mm]	0	dh[mm]		dh[mm]		dh[mm]		dh[mm]	
			kyneta: 1/2 DN	sklon [‰]	58.0	Materiál	PVC Quantum	Materiál		Materiál		Materiál		Materiál	
			nástupnice: beton s nát.			sklon [‰]	58.0	sklon [‰]		sklon [‰]		sklon [‰]		sklon [‰]	
3	ŠS.3		TBZ-Q.1 100/522 KOM tl.15cm	DN (mm)	315/295 SN 12	DN (mm)	315/295 SN 12	DN (mm)	315/295 SN 12	DN (mm)		DN (mm)		DN (mm)	
			stupadla: ocel. s PE	Materiál	PVC Quantum	Úhel β	90	Úhel β	257	Úhel β		Úhel β		Úhel β	
			žlab: beton s nátěrem	dh[mm]	0	dh[mm]	0	dh[mm]	0	dh[mm]		dh[mm]		dh[mm]	
			kyneta: 1/2 DN	sklon [‰]	58.0	Materiál	PVC Quantum	Materiál	PVC Quantum	Materiál		Materiál		Materiál	
			nástupnice: beton s nát.			sklon [‰]	47.0	sklon [‰]	5.7	sklon [‰]		sklon [‰]		sklon [‰]	
4	ŠS.4		TBZ-Q.1 100/522 KOM tl.15cm	DN (mm)	315/295 SN 12	DN (mm)	315/295 SN 12	DN (mm)		DN (mm)		DN (mm)		DN (mm)	
			stupadla: ocel. s PE	Materiál	PVC Quantum	Úhel β	160	Úhel β		Úhel β		Úhel β		Úhel β	
			žlab: beton s nátěrem	dh[mm]	0	dh[mm]	0	dh[mm]		dh[mm]		dh[mm]		dh[mm]	
			kyneta: 1/2 DN	sklon [‰]	47.0	Materiál	PVC Quantum	Materiál		Materiál		Materiál		Materiál	
			nástupnice: beton s nát.			sklon [‰]	47.0	sklon [‰]		sklon [‰]		sklon [‰]		sklon [‰]	
5	ŠS.5		TBZ-Q.1 100/522 KOM tl.15cm	DN (mm)	315/295 SN 12	DN (mm)	315/295 SN 12	DN (mm)		DN (mm)		DN (mm)		DN (mm)	
			stupadla: ocel. s PE	Materiál	PVC Quantum	Úhel β	162	Úhel β		Úhel β		Úhel β		Úhel β	
			žlab: beton s nátěrem	dh[mm]	0	dh[mm]	0	dh[mm]		dh[mm]		dh[mm]		dh[mm]	
			kyneta: 1/2 DN	sklon [‰]	47.0	Materiál	PVC Quantum	Materiál		Materiál		Materiál		Materiál	
			nástupnice: beton s nát.			sklon [‰]	59.0	sklon [‰]		sklon [‰]		sklon [‰]		sklon [‰]	
6	ŠS.6		TBZ-Q.1 100/522 KOM tl.15cm	DN (mm)	315/295 SN 12	DN (mm)	315/295 SN 12	DN (mm)		DN (mm)		DN (mm)		DN (mm)	
			stupadla: ocel. s PE	Materiál	PVC Quantum	Úhel β	178	Úhel β		Úhel β		Úhel β		Úhel β	
			žlab: beton s nátěrem	dh[mm]	0	dh[mm]	0	dh[mm]		dh[mm]		dh[mm]		dh[mm]	
			kyneta: 1/2 DN	sklon [‰]	59.0	Materiál	PVC Quantum	Materiál		Materiál		Materiál		Materiál	
			nástupnice: beton s nát.			sklon [‰]	20.0	sklon [‰]		sklon [‰]		sklon [‰]		sklon [‰]	



**PREFA BRNO**

...jsme tam, kde vy stavíte

Pref. kanalizační šachty



Název stavby-objektu

Šitbořice- ul. Na Kopečku, dobudování IS

Projektant

Modrý Projekt s.r.o.

STRANA

# TABULKA ŠACHTOVÝCH DEN

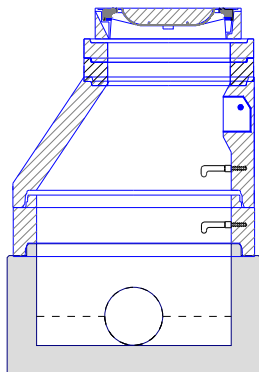
Prefa Brno a. s.

Poř.	Označení šachty	Schémat. značka	Označení dna	Vývod	Hlavní přívod	1.vedlejší přívod	2.vedlejší přívod	3.vedlejší přívod	4.vedlejší přívod
7	ŠX.0		monolitické dno 1388 mm						

# TABULKA SESTAV ŠACHET

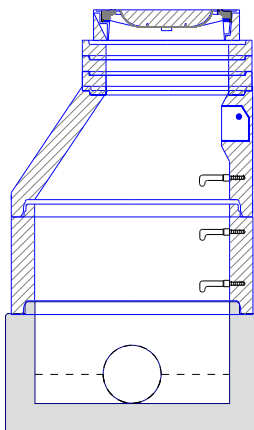
Prefa Brno a. s.

## Šachta č.1 ŠS.1



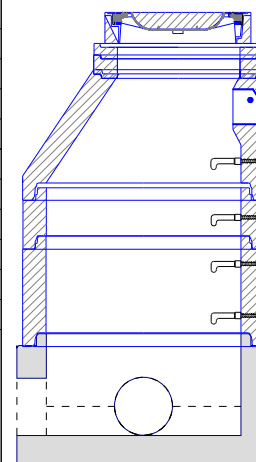
dno TBZ-Q.1 100/522 KOM tl.15c	1
skruž TBS-Q.1 100/25	1
kónus TBR-Q.1 100-63/58	1
vyr.prst. TBW-Q.1 63/12	1
vyr.prst. TBW-Q.1 63/10	1
poklop D 400 Begu-B-K D400	1
těsnění pro DN 1000	2
kóta dna	266.81 m
kóta terénu	268.55 m
rozdíl kót	1.74 m
převýšení nad terénem	0.00 m
výška šachty	1.74 m
stavební výška	1.89 m

## Šachta č.2 ŠS.2



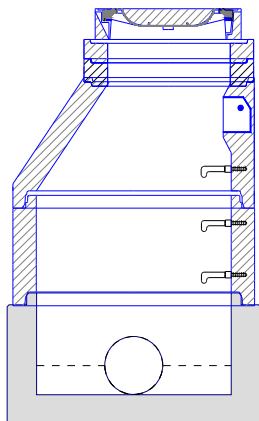
dno TBZ-Q.1 100/522 KOM tl.15c	1
skruž TBS-Q.1 100/50	1
kónus TBR-Q.1 100-63/58	1
vyr.prst. TBW-Q.1 63/10	1
vyr.prst. TBW-Q.1 63/8	2
poklop D 400 Begu-B-K D400	1
těsnění pro DN 1000	2
kóta dna	267.43 m
kóta terénu	269.46 m
rozdíl kót	2.03 m
převýšení nad terénem	0.00 m
výška šachty	2.03 m
stavební výška	2.18 m

## Šachta č.3 ŠS.3



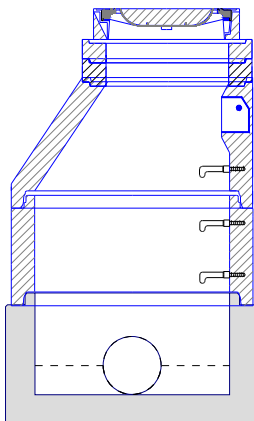
dno TBZ-Q.1 100/522 KOM tl.15c	1
skruž TBS-Q.1 100/50	1
skruž TBS-Q.1 100/25	1
kónus TBR-Q.1 100-63/58	1
vyr.prst. TBW-Q.1 63/10	1
vyr.prst. TBW-Q.1 63/6	1
poklop D 400 Begu-B-K D400	1
těsnění pro DN 1000	3
kóta dna	267.82 m
kóta terénu	270.00 m
rozdíl kót	2.18 m
převýšení nad terénem	0.00 m
výška šachty	2.18 m
stavební výška	2.33 m

## Šachta č.4 ŠS.4



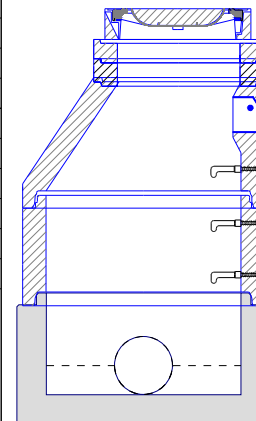
dno TBZ-Q.1 100/522 KOM tl.15c	1
skruž TBS-Q.1 100/50	1
kónus TBR-Q.1 100-63/58	1
vyr.prst. TBW-Q.1 63/12	1
vyr.prst. TBW-Q.1 63/10	1
poklop D 400 Begu-B-K D400	1
těsnění pro DN 1000	2
kóta dna	269.10 m
kóta terénu	271.10 m
rozdíl kót	2.00 m
převýšení nad terénem	0.00 m
výška šachty	1.99 m
stavební výška	2.14 m

## Šachta č.5 ŠS.5



dno TBZ-Q.1 100/522 KOM tl.15c	1
skruž TBS-Q.1 100/50	1
kónus TBR-Q.1 100-63/58	1
vyr.prst. TBW-Q.1 63/12	1
vyr.prst. TBW-Q.1 63/10	1
poklop D 400 Begu-B-K D400	1
těsnění pro DN 1000	2
kóta dna	269.66 m
kóta terénu	271.66 m
rozdíl kót	2.00 m
převýšení nad terénem	0.00 m
výška šachty	1.99 m
stavební výška	2.14 m

## Šachta č.6 ŠS.6



dno TBZ-Q.1 100/522 KOM tl.15c	1
skruž TBS-Q.1 100/50	1
kónus TBR-Q.1 100-63/58	1
vyr.prst. TBW-Q.1 63/12	1
vyr.prst. TBW-Q.1 63/10	1
poklop D 400 Begu-B-K D400	1
těsnění pro DN 1000	2
kóta dna	271.23 m
kóta terénu	273.23 m
rozdíl kót	2.00 m
převýšení nad terénem	0.00 m
výška šachty	1.99 m
stavební výška	2.14 m



**PREFA BRNO**

...jsme tam, kde vy stavíte

Pref. kanalizační šachty

**SWECO**  
Sustainable engineering and design  
(C) 1996-2017

Název stavby-objektu

Šitbořice- ul. Na Kopečku, dobudování IS

Projektant

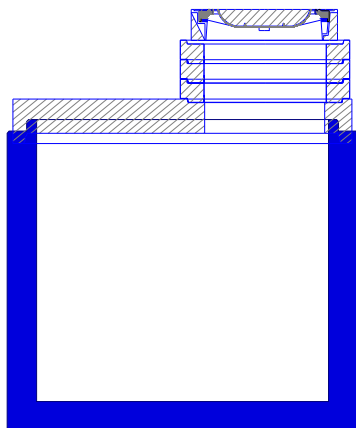
Modrý Projekt s.r.o.

STRANA

# TABULKA SESTAV ŠACHET

Prefa Brno a. s.

## Šachta č.7 ŠX.0



monolitické dno 1388 mm	1
deska TZK-Q.1 150-63/17	1
vyr.prst. TBW-Q.1 63/10	3
poklop D 400 Begu-B-K D400	1
kóta dna	266.32 m
kóta terénu	268.42 m
rozdíl kót	2.10 m
převýšení nad terénem	0.00 m
výška šachty	2.02 m



**PREFA BRNO**

...jsme tam, kde vy stavíte

Pref. kanalizační šachty

**SWECO**   
Sustainable engineering and design  
(C) 1996-2017

Název stavby-objektu

Šitbořice- ul. Na Kopečku, dobudování IS

Projektant

Modrý Projekt s.r.o.

STRANA

# TABULKA ŠACHTOVÝCH POKLOPŮ

Prefa Brno a. s.

Poř.	Označení šachty	Třída zatížení	Označení poklopu	Popis poklopu	Úprava kolem poklopu	Výška poklopu [mm]	Počet
1	ŠS.1	D	D 400 Begu-B-K D400	bez odvětrání, rám BEGU-R-1, poklop BEGU-B-K D400	žulová dlažba do betonu	160	1
2	ŠS.2	D	D 400 Begu-B-K D400	bez odvětrání, rám BEGU-R-1, poklop BEGU-B-K D400	žulová dlažba do betonu	160	1
3	ŠS.3	D	D 400 Begu-B-K D400	bez odvětrání, rám BEGU-R-1, poklop BEGU-B-K D400	skladba komunikace	160	1
4	ŠS.4	D	D 400 Begu-B-K D400	bez odvětrání, rám BEGU-R-1, poklop BEGU-B-K D400	skladba komunikace	160	1
5	ŠS.5	D	D 400 Begu-B-K D400	bez odvětrání, rám BEGU-R-1, poklop BEGU-B-K D400	skladba komunikace	160	1
6	ŠS.6	D	D 400 Begu-B-K D400	bez odvětrání, rám BEGU-R-1, poklop BEGU-B-K D400	skladba komunikace	160	1
7	ŠX.0		D 400 Begu-B-K D400		žulová dlažba do betonu		1
	Celkem	D	D 400 Begu-B-K D400	bez odvětrání, rám BEGU-R-1, poklop BEGU-B-K D400		160	7



**PREFA BRNO**

...jsme tam, kde vy stavíte

Pref. kanalizační šachty



Název stavby-objektu

Šitbořice- ul. Na Kopečku, dobudování IS

Projektant

Modrý Projekt s.r.o.

STRANA

TABULKA ŠACHET						Šachtové dílce							Prefa Brno a. s.			
Poř.	Označení šachty	Kóta terénu	Umístění	Kóta poklopu	Kóta dna vývodu	Kóta dna	Výška šachty	Vyrovnávací prstenec pro poklop šachty		Šachtový kónus zakrytá deska		Šachtová skruž		Stupadla	Šachtové dno uložení dna elastomerové těsnění	
		[m n.n.]		[m n.n.]	[m n.n.]	[m n.n.]	[m]		Ks		Ks		Ks			Ks
1	ŠS.7	269.58	vozovka h = 0.0 m	269.58	267.88	267.88	1.70	TBW-Q.1 63/10 TBW-Q.1 63/8	1 1	TBR-Q.1 100-63/58	1	TBS-Q.1 100/25	1	ocel. s PE	TBZ-Q.1 100/522 KOM tl.15cm bez podkladové vrstvy těsnění pro DN 1000	1  2
	Celkem							TBW-Q.1 63/10 TBW-Q.1 63/8	1 1	TBR-Q.1 100-63/58	1	TBS-Q.1 100/25	1		TBZ-Q.1 100/522 KOM tl.15cm těsnění pro DN 1000	1 2

TABULKA ŠACHET						Šachtové dílce							Prefa Brno a. s.			
Poř.	Označení šachty	Kóta terénu	Umístění	Kóta poklopu	Kóta dna vývodu	Kóta dna	Výška šachty	Vyrovňovací prstenec pro poklop šachty		Šachtový kónus zakrytá deska		Šachtová skruž		Stupadla	Šachtové dno uložení dna elastomerové těsnění	
		[m n.n.]		[m n.n.]	[m n.n.]	[m n.n.]	[m]		Ks		Ks		Ks			Ks
1	ŠS.7	269.58	vozovka h = 0.0 m	269.58	267.88	267.88	1.70	TBW-Q.1 63/10 TBW-Q.1 63/8	1 1	TBR-Q.1 100-63/58	1	TBS-Q.1 100/25	1	ocel. s PE	TBZ-Q.1 100/522 KOM tl.15cm bez podkladové vrstvy těsnění pro DN 1000	1  2
	Celkem							TBW-Q.1 63/10 TBW-Q.1 63/8	1 1	TBR-Q.1 100-63/58	1	TBS-Q.1 100/25	1		TBZ-Q.1 100/522 KOM tl.15cm těsnění pro DN 1000	1 2

TABULKA ŠACHET						Šachtové dílce							Prefa Brno a. s.			
Poř.	Označení šachty	Kóta terénu	Umístění	Kóta poklopu	Kóta dna vývodu	Kóta dna	Výška šachty	Vyrovnávací prstenec pro poklop šachty		Šachtový kónus zakrytá deska		Šachtová skruž		Stupadla	Šachtové dno uložení dna elastomerové těsnění	
		[m n.n.]		[m n.n.]	[m n.n.]	[m n.n.]	[m]		Ks		Ks		Ks			Ks
1	ŠS.7	269.58	vozovka h = 0.0 m	269.58	267.88	267.88	1.70	TBW-Q.1 63/10 TBW-Q.1 63/8	1 1	TBR-Q.1 100-63/58	1	TBS-Q.1 100/25	1	ocel. s PE	TBZ-Q.1 100/522 KOM tl.15cm bez podkladové vrstvy těsnění pro DN 1000	1  2
	Celkem							TBW-Q.1 63/10 TBW-Q.1 63/8	1 1	TBR-Q.1 100-63/58	1	TBS-Q.1 100/25	1		TBZ-Q.1 100/522 KOM tl.15cm těsnění pro DN 1000	1 2

Poř.	Označení šachty	Kóta terénu	Umístění	Kóta poklopu	Kóta dna vývodu	Kóta dna	Výška šachty	Vyrovňovací prstenec pro poklop šachty		Šachtový kónus zákrytová deska		Šachtová skruž		Stupadla	Šachtové dno uložení dna elastomerové těsnění	
		[m n.m.]		[m n.m.]	[m n.m.]		[m]		Ks		Ks		Ks			Ks
1	ŠS.7	269.58	vozovka h = 0.0 m	269.58	267.88	267.88	1.70	TBW-Q.1 63/10 TBW-Q.1 63/8	1 1	TBR-Q.1 100-63/58	1	TBS-Q.1 100/25	1	ocel. s PE	TBZ-Q.1 100/522 KOM tl.15cm bez podkladové vrstvy těsnění pro DN 1000	1 2
	Celkem							TBW-Q.1 63/10 TBW-Q.1 63/8	1 1	TBR-Q.1 100-63/58	1	TBS-Q.1 100/25	1		TBZ-Q.1 100/522 KOM tl.15cm těsnění pro DN 1000	1 2



...jsme tam, kde vy stavíte

Pref. kanalizační šachty

Název stavby-objektu
----------------------

Šitbořice- ul. Na Kopečku, dobudování IS

Projektant

Modrý Projekt s.r.o.

STRANA




(C) 1996-2017



# TABULKA ŠACHTOVÝCH DEN

Prefa Brno a. s.

Poř.	Označení šachty	Schémat. značka	Označení dna	Vývod		Hlavní přívod		1.vedlejší přívod		2.vedlejší přívod		3.vedlejší přívod		4.vedlejší přívod	
1	ŠS.7		TBZ-Q.1 100/522 KOM tl.15cm	DN (mm)	315/295 SN 12	DN (mm)	315/295 SN 12	DN (mm)		DN (mm)		DN (mm)		DN (mm)	
			stupadla: ocel. s PE	Materiál	PVC Quantum	Úhel β	188	Úhel β		Úhel β		Úhel β		Úhel β	
			žlab: beton s nátěrem	dh[mm]	0	dh[mm]	0	dh[mm]		dh[mm]		dh[mm]		dh[mm]	
			kyneta: 1/2 DN	sklon [‰]	5.7	Materiál	PVC Quantum	Materiál		Materiál		Materiál		Materiál	
			nástupnice: beton s nát.			sklon [‰]	45.0	sklon [‰]		sklon [‰]		sklon [‰]		sklon [‰]	



**PREFA BRNO**

...jsme tam, kde vy stavíte

Pref. kanalizační šachty



Název stavby-objektu

Šitbořice- ul. Na Kopečku, dobudování IS

Projektant

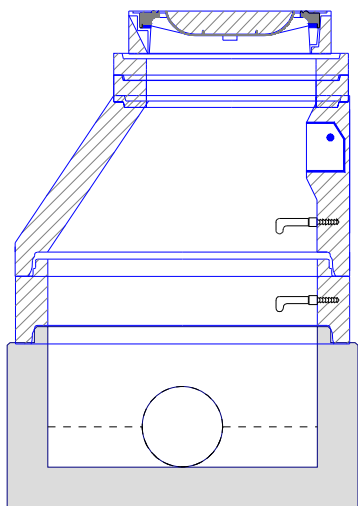
Modrý Projekt s.r.o.

STRANA

# TABULKA SESTAV ŠACHET

Prefa Brno a. s.

## Šachta č.1 ŠS.7



dno TBZ-Q.1 100/522 KOM tl.15c	1
skruž TBS-Q.1 100/25	1
kónus TBR-Q.1 100-63/58	1
vyr.prst. TBW-Q.1 63/10	1
vyr.prst. TBW-Q.1 63/8	1
poklop D 400 Begu-B-K D400	1
těsnění pro DN 1000	2
kóta dna	267.88 m
kóta terénu	269.58 m
rozdíl kót	1.70 m
převýšení nad terénem	0.00 m
výška šachty	1.70 m
stavební výška	1.85 m



**PREFA BRNO**

...jsme tam, kde vy stavíte

Pref. kanalizační šachty

**SWECO**   
Sustainable engineering and design  
(C) 1996-2017

Název stavby-objektu

Šitbořice- ul. Na Kopečku, dobudování IS

Projektant

Modrý Projekt s.r.o.

STRANA

# TABULKA ŠACHTOVÝCH POKLOPŮ

Prefa Brno a. s.

Poř.	Označení šachty	Třída zatížení	Označení poklopu	Popis poklopu	Úprava kolem poklopu	Výška poklopu [mm]	Počet
1	ŠS.7	D	D 400 Begu-B-K D400	bez odvětrání, rám BEGU-R-1, poklop BEGU-B-K D400	skladba komunikace	160	1
	Celkem	D	D 400 Begu-B-K D400	bez odvětrání, rám BEGU-R-1, poklop BEGU-B-K D400		160	1



**PREFA BRNO**

...jsme tam, kde vy stavíte

Pref. kanalizační šachty



Název stavby-objektu

Šitbořice- ul. Na Kopečku, dobudování IS

Projektant

Modrý Projekt s.r.o.

STRANA

Technická specifikace šachty	
1-ŠS.8	30.10.2024 10:07
Projekt	Šitbořice_ul. Na Kopečku
Číslo projektu	505/23
Lokalita	k.ú. Šitbořice (okres Břeclav)
Projektant	Modrý Projekt s.r.o.
Poznámka	

Číslo šachty	1		
Označení šachty	ŠS.8		
DN šachty	630		
Název větve	SX-1		
Staničení	23,85		
Kóta výtoku potrubí [m.n.m.]	268,49		
Kóta terénu [m.n.m.]	270,39		
Hloubka [mm]	1900		
Výška nad terén [mm]	0		
Stavební výška [mm]	1900		
Celková výška [mm]	1988		
Hutnění okolí/doprava	Dobré DPr 97% (těžká doprava)		
	DNÚhelNavaz.potrubíPoznámka		
Výtok	300/3150Hladké		
Vtok 1	300/315174/180Quantum SN 12	Flexibilní hrdlo ± 7,5°	
Vtok 2	- - -	-	
Vtok 3	- - -	-	
Vtok 4	- - -	-	
Vtok 5	- - -	-	
Boční vtok 1	- - -	-	
Boční vtok 2	- - -	-	
Konstrukce šachty	Vtok(y) i výtok - hladká hrdla KG		
Poklop - třída	D400		
- nosnost	40		
- konstrukce	Pevný		
Hloubka podz.vody H [m]	-		
Zemina	Písčitá		

Část	Kód položky	Popis	Netto cena/ks	Množství	Netto cena	Netto cena doplňků
Dno	631000180+	DNO ŠACH630X315 0/180		1		
Prodloužení	6R6301500	PRODLOUŽENÍ ŠACH630X1,5M		1		
Poklop	PL600/D400	POKLOP BEGU 600 D400-PLNÝ		1		
	KBET630	PRSTENEC BETONOVÝ 630 MM		1		
Doplňky	PRK630	PRAGMA TĚSNÍCÍ KROUŽEK 630		1		
	6STADS315	FLEXIBILNÍ HRDLO 315		1		
			Celkem	6		

Montážní pokyny a poznámky:

Vtok(y) i výtok - hladká hrdla KG

Výtok - První trubku nutno použít bez hrdla

Vtok 1 - Použije se cca 0,5m hladké trubky bez hrdla

Technická specifikace šachty	
z-ŠS.9	30.10.2024 10:07
Projekt	Šitbořice_ul. Na Kopečku
Číslo projektu	505/23
Lokalita	k.ú. Šitbořice (okres Břeclav)
Projektant	Modrý Projekt s.r.o.
Poznámka	

Číslo šachty	2			
Označení šachty	ŠS.9			
DN šachty	630			
Název větve	SX-1			
Staničení	39			
Kóta výtoku potrubí [m.n.m.]	269,41			
Kóta terénu [m.n.m.]	271,31			
Hloubka [mm]	1900			
Výška nad terén [mm]	0			
Stavební výška [mm]	1900			
Celková výška [mm]	1988			
Hutnění okolí/doprava	Dobré DPr 97% (těžká doprava)			
DN	Úhel	Navaz.potrubí	Poznámka	
Výtok	300/315	0	Quantum SN 12	
Vtok 1	300/315	177/180	Quantum SN 12	Flexibilní hrdlo ± 7,5°
Vtok 2	-	-	-	-
Vtok 3	-	-	-	-
Vtok 4	-	-	-	-
Vtok 5	-	-	-	-
Boční vtok 1	-	-	-	-
Boční vtok 2	-	-	-	-
Konstrukce šachty	Vtok(y) i výtok - hladká hrdla KG			
Poklop - třída	D400			
- nosnost	40			
- konstrukce	Pevný			
Hloubka podz.vody H [m]	-			
Zemina	Písčité			

Část	Kód položky	Popis	Netto cena/ks	Množství	Netto cena	Netto cena doplňků
Dno	631000180+	DNO ŠACH630X315 0/180		1		
Prodloužení	6R6301500	PRODLOUŽENÍ ŠACH630X1,5M		1		
Poklop	PL600/D400	POKLOP BEGU 600 D400-PLNÝ		1		
	KGBET630	PRSTENEC BETONOVÝ 630 MM		1		
Doplňky	PRK630	PRAGMA TĚSNÍCÍ KROUŽEK 630		1		
	6STADS315	FLEXIBILNÍ HRDLO 315	1 912,00	1		
			Celkem	6		

Montážní pokyny a poznámky:

Vtok(y) i výtok - hladká hrdla KG

Výtok - První trubku nutno použít bez hrdla

Vtok 1 - Použije se cca 0,5m hladké trubky bez hrdla

Technická specifikace šachty	
3-ŠS.10	30.10.2024 10:07
Projekt	Šitbořice_ul. Na Kopečku
Číslo projektu	505/23
Lokalita	k.ú. Šitbořice (okres Břeclav)
Projektant	Modrý Projekt s.r.o.
Poznámka	

Číslo šachty	3			
Označení šachty	ŠS.10			
DN šachty	630			
Název větve	SX-1			
Staničení	62,98			
Kóta výtoku potrubí [m.n.m.]	271,25			
Kóta terénu [m.n.m.]	273,15			
Hloubka [mm]	1900			
Výška nad terén [mm]	0			
Stavební výška [mm]	1900			
Celková výška [mm]	1988			
Hutnění okolí/doprava	Dobré DPr 97% (těžká doprava)			
	DN	Úhel	Navaz.potrubí	Poznámka
Výtok	300/315	0	Quantum SN 12	
Vtok 1	300/315	197/195	Quantum SN 12	Flexibilní hrdlo ± 7,5°
Vtok 2	-	-	-	-
Vtok 3	-	-	-	-
Vtok 4	-	-	-	-
Vtok 5	-	-	-	-
Boční vtok 1	-	-	-	-
Boční vtok 2	-	-	-	-
Konstrukce šachty	Vtok(y) i výtok - hladké dřívky KG			
Poklop - třída	D400			
- nosnost	40			
- konstrukce	Pevný			
Hloubka podz.vody H [m]	-			
Zemina	Písčité			

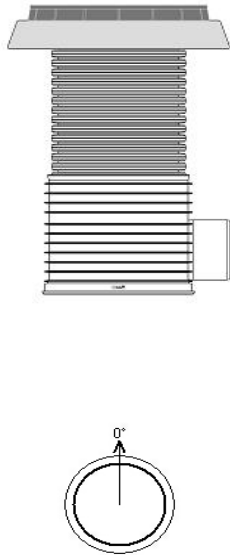
Část	Kód položky	Popis	Netto cena/ks	Množství	Netto cena	Netto cena doplňků
Dno	631000165.+	DNO ŠACH630X315 0/165		1		
Prodloužení	6R6301500	PRODLOUŽENÍ ŠACH630X1,5M		1		
Poklop	PL600/D400	POKLOP BEGU 600 D400-PLNÝ		1		
	KGBET630	PRSTENEC BETONOVÝ 630 MM		1		
Doplňky	PRK630	PRAGMA TĚSNÍCÍ KROUŽEK 630		1		
	6STADS315	FLEXIBILNÍ HRDLO 315	1 912,00	1		
			<b>Celkem</b>	<b>6</b>		

Montážní pokyny a poznámky:

Dno v provedení Ball bottom

Vtok(y) i výtok - hladké dřívky KG

Technická specifikace šachty	
4-ŠS.11	30.10.2024 10:07
Projekt	Šitbořice_ul. Na Kopečku
Číslo projektu	505/23
Lokalita	k.ú. Šitbořice (okres Břeclav)
Projektant	Modrý Projekt s.r.o.
Poznámka	

	Číslo šachty	4		
	Označení šachty	ŠS.11		
	DN šachty	630		
	Název větve	SX-1		
	Staničení	86,98		
	Kóta výtoku potrubí [m.n.m.]	271,7		
	Kóta terénu [m.n.m.]	273,1		
	Hloubka [mm]	1400		
	Výška nad terén [mm]	0		
	Stavební výška [mm]	1400		
	Celková výška [mm]	1488		
	Hutnění okolí/doprava	Dobré DPr 97% (těžká doprava)		
	DN	Úhel	Navaz.potrubí	Poznámka
	Výtok	300/315	0	Quantum SN 12
	Vtok 1	-	-	-
	Vtok 2	-	-	-
	Vtok 3	-	-	-
	Vtok 4	-	-	-
	Vtok 5	-	-	-
	Boční vtok 1	-	-	-
	Boční vtok 2	-	-	-
	Konstrukce šachty	Výtok - hladký dřík KG		
	Poklop - třída	D400		
	- nosnost	40		
	- konstrukce	Pevný		
	Hloubka podz.vody H [m]	-		
	Zemina	Písčítá		

Část	Kód položky	Popis	Netto cena/ks	Množství	Netto cena	Netto cena doplňků
Dno	631000001+	DNO ŠACH630X315 1VÝTOK				
Prodloužení	6R6301000	PRODLOUŽENÍ ŠACH630X1M				
Poklop	PL600/D400	POKLOP BEGU 600 D400-PLNÝ				
	KGBET630	PRSTENEC BETONOVÝ 630 MM				
Doplňky	PRK630	PRAGMA TĚSNÍČÍ KROUŽEK 630				
			Celkem	5		

Montážní pokyny a poznámky:  
Výtok - hladký dřík KG